

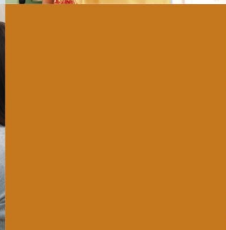
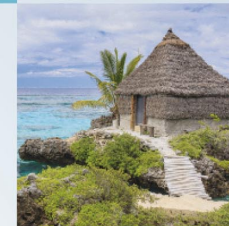


# JOURNÉES MÉDICALES CALÉDONIENNES

20 / 21

septembre / 2018

Centre Culturel Tjibaou





# Epidémiologie des IST : retour d'expérience à l'ESPAS-CMP, Province Sud, Nouméa

Dr Patrick Blanco, Dr Hélène Blaquart, Dr Anne Rachline



# Conflit intérêt

Les auteurs déclarent n'avoir aucun conflit d'intérêt en lien avec cette présentation

# Epidémiologie des IST en NC



	Pop. étudiée	CT (% [IC95%])	NG (% [IC95%])	Syphilis (% [IC95%])
CPS 2006 <i>(Rapport activité du Secrétariat Général de la CPS, 2007)</i>	160 femmes enceintes	23,7 [17,2-31,3] <b>&lt; 25 ans: 33,7</b>	7,9 [4,1-13,4] <b>&lt; 25 ans: 10,8</b>	3,3 [1,1-7,5]
ASSNC 2012 <i>(Corseac et al, BMJ open, 2015)</i>	population générale (18-49 ans)	9 [6,6-11,4] <b>&lt;25 ans: 18,5</b>	3,5 [1,9-5,41] <b>&lt;25 ans: 5,5 [2,0-9,0]</b>	active = 0,4 [0,0-0,9] cicatrice = 3
2008-2011 <i>(Guerrier et al, Int J STD AIDS, 2013)</i>	3353 femmes enceintes	-	-	1,7
DASS-NC 2016	-	-	-	Incidence 6/10 000 hab

Personnes  
symptomatiques?



- CM de Province Sud, à Nouméa
- 1<sup>er</sup> semestre 2018:
  - **Dépistage:**
    - 622 personnes
      - Européens: 61%
      - < 30 ans: 39% (mineurs= 7,7%)
      - HSH: 15%
  - **Consultations IST:**
    - 648 personnes
    - < 25 ans =50,6% (mineurs= 5,4%)



- 450 patients asymptomatiques, avril à décembre 2017
- PCR CT sur jet urinaire, PCR CT et NG sur autoPV +/- sérologie(s)
- Résultats:
  - Hétérosexuels = 92,9%
  - Européens = 54,9%, Mélanésiens = 22,4%
  - Prévalences:

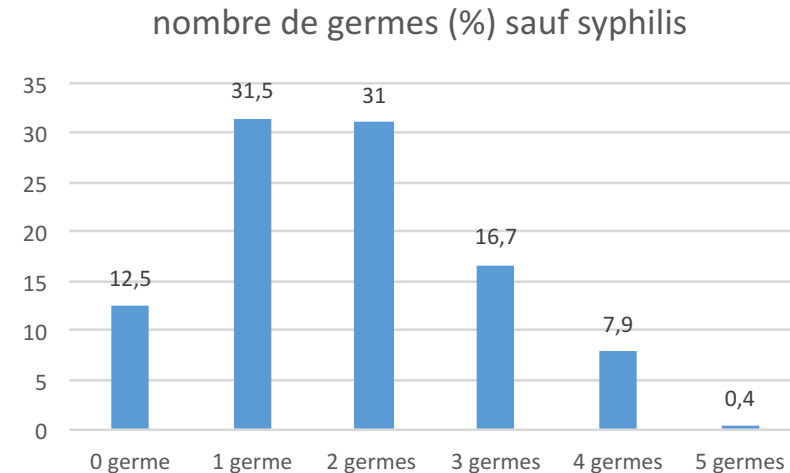
	Population	Prévalence	Prévalence si < 25 ans
Chlamydia	Hétérosexuels (n=423)	11,1 %	14,5 %
Gonocoque	Femmes (n=216)	4,2 %	7 %

- FDR statistiquement associés = origine ethnique, coinfection (NG/CT)
- Coinfection CT/NG chez femmes = 2,8%

⇒ Adaptation pratiques de dépistage dans notre centre



- 216 hommes avec signes urétrite, mai 2016-avril 2018
  - Jet urinaire (recherche CT, NG, MG, TV, MH, UU)
- **Prévalence du MG = 10,2%**
- Coinfections ++



- Pas de signe clinique spécifique
- Seule association significative: présence d'autres germes
- Recherche résistance à azithromycine: 1/7



- Prévalences élevées du portage de CT/NG, notamment chez moins 25 ans: **dépistage des populations à risque+++**, **gratuité+++**
- Fréquentes coinfections
- Nécessité de surveiller prévalence et sensibilité du MG
- Réévaluations régulières du traitement syndromique



The background features a light blue gradient with several white line-art illustrations. On the left, there is a globe with vertical lines, surrounded by a circular border of stylized human figures. To the right, a large sun with concentric circles is depicted. At the bottom, there are palm trees with fronds. The text "Merci de votre attention!" is centered in the middle of the image.

**Merci de votre attention!**